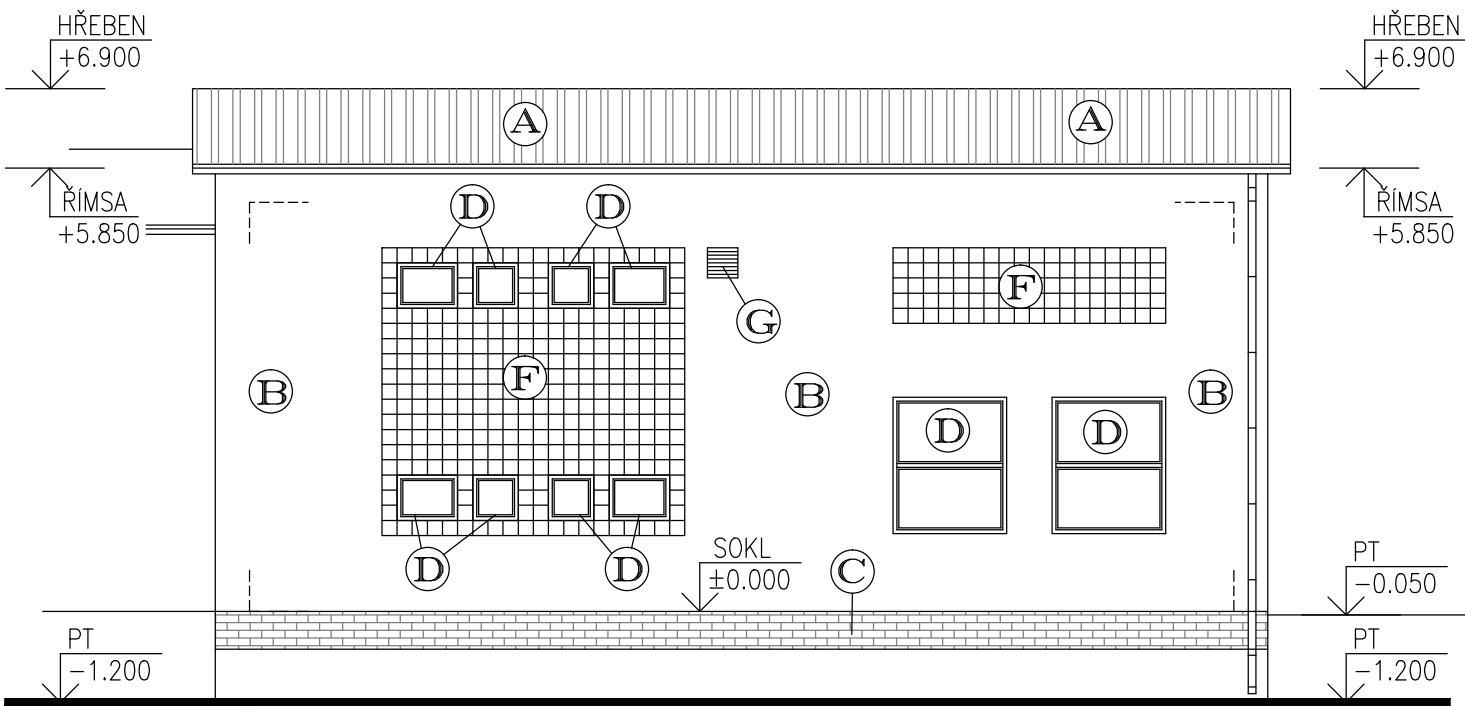
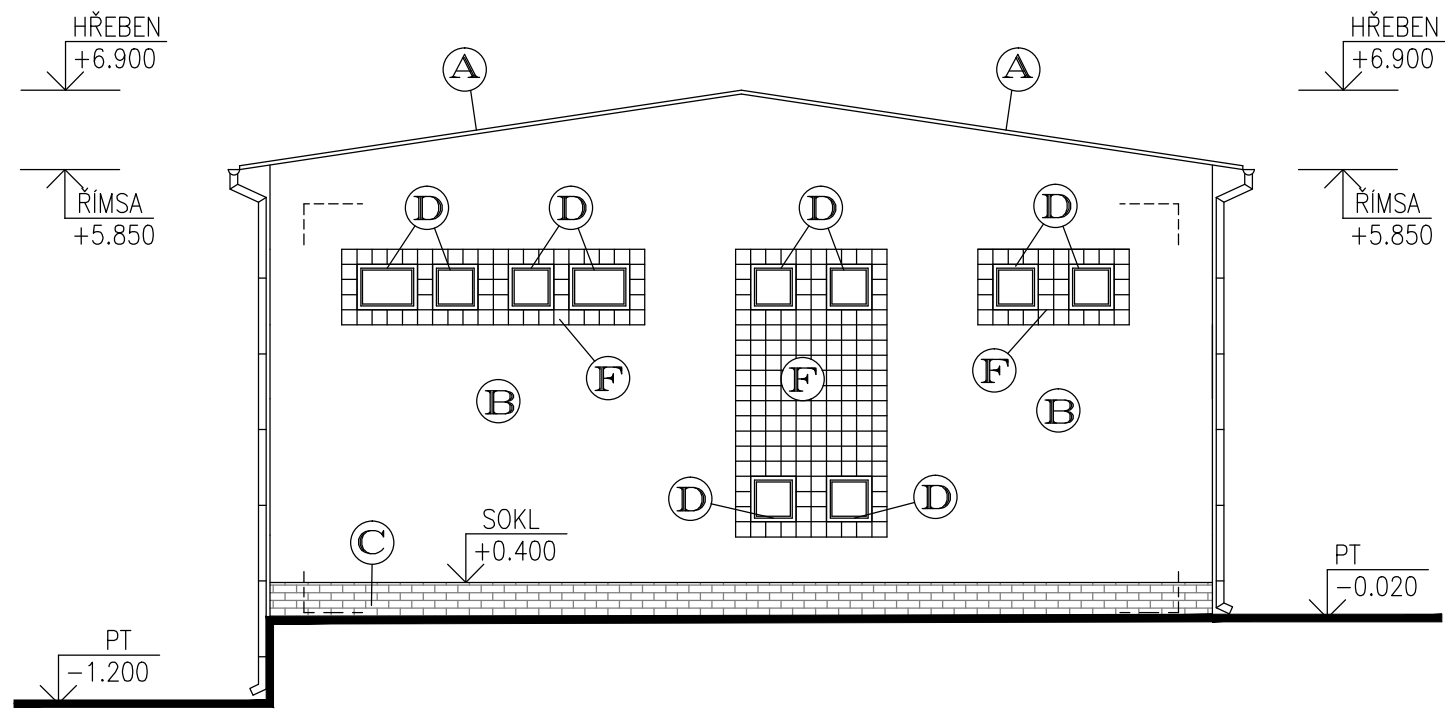


POHLED JIHOZÁPADNÍ
STÁVAJÍCÍ STAV



POHLED JIHOVÝCHODNÍ
STÁVAJÍCÍ STAV



Legenda materiálu

- Ⓐ STŘEŠNÍ KRYTINA – HLINÍKOVÝ PLECH VLNITÝ (BARVA ŠEDÁ)
- Ⓑ VENKOVNÍ OMÍTKA – VÁPENOCEMENTOVÁ HLADKÁ (BÉŽOVÁ)
- Ⓒ SOKL – KERAMICKÝ OBKLAD, BARVA – HNĚDÁ
- Ⓓ VENKOVNÍ OTVORY OKNA – DŘEVĚNÁ, BARVA – HNĚDÁ
- Ⓔ VENKOVNÍ VRATA – ROLOVACÍ, ZATEPLENÁ, BARVA – STŘÍBRNÁ
- Ⓕ VENKOVNÍ VÝPLŇ – SKLOBETONOVÉ TVAROVKY "LUXFERY"
- Ⓖ VENKOVNÍ ŽALUZIE – OCELOVÉ ŽALUZIE, KRYT VENTILÁTORU
- Ⓗ VENKOVNÍ DVEŘE – PLASTOVÉ, OTEVÍRACÍ, PLNÉ, BARVA – BÍLÁ

POZNÁMKA

–PODKLADEM PRO ZPRACOVÁNÍ PROJEKTOVÉ DOKUMENTACE STÁVAJÍCÍHO STAVU BYLY POUŽITY STÁVAJÍCÍ MATERIÁLY – PROJEKTOVÁ DOKUMENTACE Z ROKU 1998, ING. JAN KONICAR "UMÝVÁRNA AUTOMOBILŮ A MECHANIZMŮ, SÚS JIHLAVA"
–ZAMĚŘENÍ STÁVAJÍCÍHO STAVU OBJEKTU PROVEDENO POMOCÍ LASEROVÉHO DÁLKOMĚRU HILTI A SVINOVACÍHO METRU

±0.000=1.NADZEMNÍ PODLAŽÍ

Paré číslo:

Vypracoval		Zodpovědný projektant		Projektant: ING.JOSEF SLABÝ ARNOLEC 30 588 27 JAMNÉ U JIH.	
ING. JOSEF SLABÝ		ING. JOSEF SLABÝ			
Investor:	KRAJSKÁ SPRÁVA A ÚDRŽBA SILNIC VYSOČINY, PŘÍSPĚVKOVÁ ORGANIZACE			Zak. číslo	58/11/2021
Stavba: Akce:	REKONSTRUKCE OBJEKTU BUDOVY S MYČKOU AUT NA CM JIHLAVA PROJEKT PRO PROVÁDĚNÍ STAVBY			Datum	11/2021
Objekt: Soubor:				Stupeň	DPS
				Formát	2A4
				Měřítko	1:100
Část,profese	D. ARCHITEKTONICKÉ A STAVEBNĚ TECHNICKÉ ŘEŠENÍ			Příloha č.	04
Obsah:	Pohled JZ, pohled JV – stávající stav				